

**Инструкция по установке и настройке  
DVB-S карт (((-))) DIVIMEDIA для программы ProgDVB 4  
v0.1 от 09.11.2007**

Поддерживаются **ТОЛЬКО BDA** драйвера!

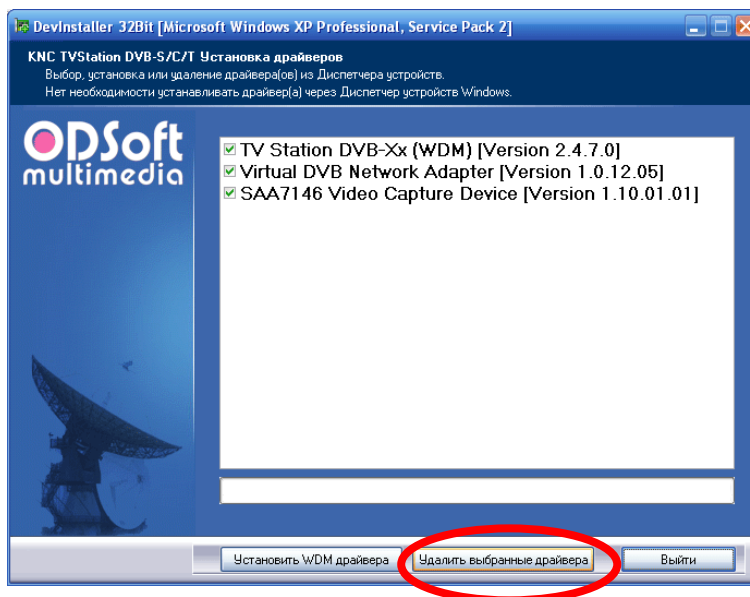
## **Содержание**

1. Установка драйверов BDA (Broadcast Driver Architecture).....	2
2. Установка ПО ProgDVB.....	6
3. Настройка ПО ProgDVB.....	8
4. Возможные ошибки.....	11
5. Обратная связь.....	12

## 1. Установка драйверов BDA (Broadcast Driver Architecture)

Если драйвер уже установлен:

Запустите программу автоматической установки/удаления драйверов из «Главное меню\Программы\Globe Digital\DevInstaller WDM» и нажмите «Удалить выбранные драйвера». Затем перезагрузите компьютер для завершения удаления драйверов.



В появившемся окне выберите «Установка из указанного места» и нажмите «Далее».

Этот мастер помогает установить программное обеспечение для указанного устройства: Мультимедиа контроллер



Если с устройством поставляется установочный диск, вставьте его.

Выберите действие, которое следует выполнить.

- Автоматическая установка (рекомендуется)
- Установка из указанного места

Для продолжения нажмите кнопку "Далее".



В появившемся окне выбираем «Не выполнять поиск. Я выберу нужный драйвер»  
Нажимаем кнопку «Далее»

## Задать параметры поиска и установки.



Выполнить поиск наиболее подходящего драйвера в указанных местах.  
Используйте флажки для сужения или расширения области поиска, включающей по умолчанию локальные папки и съемные носители. Будет установлен наиболее подходящий драйвер.

Поиск на сменных носителях (дискетах, компакт-дисках...)

Включить следующее место поиска:  
 Обзор

Не выполнять поиск. Я сам выберу нужный драйвер.  
Этот переключатель применяется для выбора драйвера устройства из списка. Windows не может гарантировать, что выбранный вами драйвер будет наиболее подходящим для имеющегося оборудования.

< Назад **Далее >** Отмена

Выбираем тип оборудования:  
«Звуковые, видео и игровые устройства» и нажимаем кнопку «Далее»

## Тип устройства



Выберите тип оборудования и нажмите кнопку "Далее".

Стандартные типы оборудования:

- Видеоадаптеры
- Дисководы гибких дисков
- Дисковые устройства
- Драйверы устройств не Plug and Play
- Звуковые, видео и игровые устройства**
- Клавиатуры
- Класс устройств 61883
- Класс устройств AVC
- Клиент сети

< Назад **Далее >** Отмена

Нажимаем «Установить с диска...»

## Выберите драйвер, который следует установить для этого устройства.



Выберите изготовителя устройства, его модель и нажмите кнопку "Далее". Если имеется установочный диск с драйвером, нажмите кнопку "Установить с диска".

Изготовитель: CH Products Game Ports, ESS Technology, Inc.

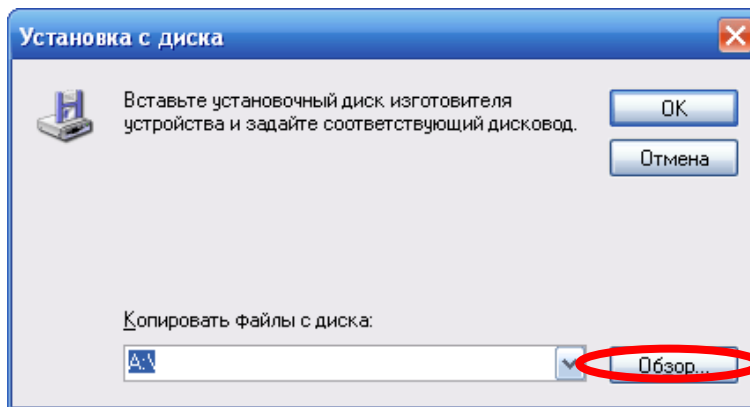
Модель: Игровой порт для CH Products Gamecard 3

Драйвер имеет цифровую подпись.  
[Сведения о подписывании драйверов](#)

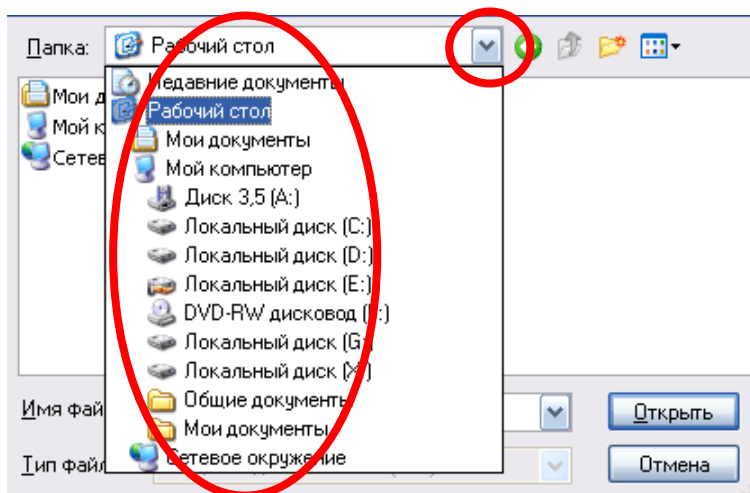
**Установить с диска...**

< Назад **Далее >** Отмена

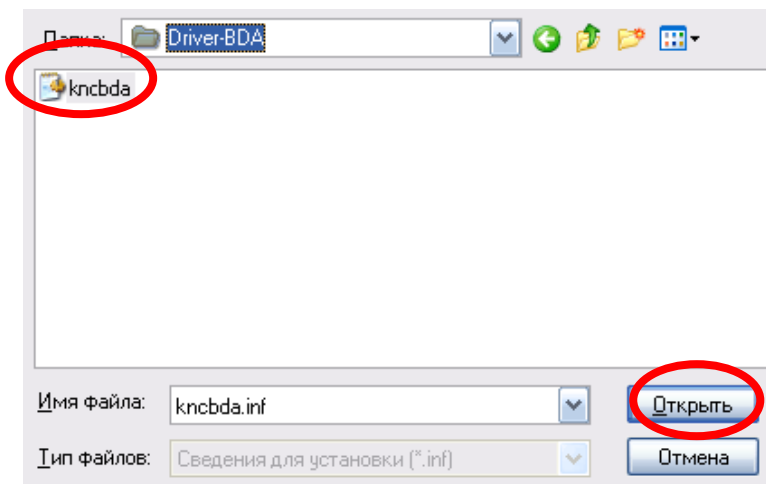
Нажимаем «Обзор»



В появившемся окне нажмите маленькую стрелку и выберете место, куда вы сохранили и распаковали файлы с BDA драйверами.



Выберите, в папке с BDA драйверами, файл установки драйвера и нажмите «Открыть».



Нажмите кнопку «Далее»

Выберите драйвер, который следует установить для этого устройства.



Выберите изготовителя устройства, его модель и нажмите кнопку "Далее". Если имеется установочный диск с драйвером, нажмите кнопку "Установить с диска".

Только совместимые устройства

Модель

KNC BDA DVB-S



**Драйвер без цифровой подписи!**

[Сведения о подписывании драйверов](#)

Установить с диска...

< Назад

Далее >

Отмена

Необходимые драйвера устанавливаются на ваш компьютер.

Подождите, мастер устанавливает программное обеспечение...



KNC BDA DVB-S



PsisDecd.dll

На C:\WINDOWS\system32



< Назад

Далее >

Отмена

Нажмите кнопку «Готово»

Установка драйвера завершена.

## Завершение работы мастера нового оборудования

Мастер завершил установку программ для:



KNC BDA DVB-S

Для закрытия мастера нажмите кнопку "Готово".

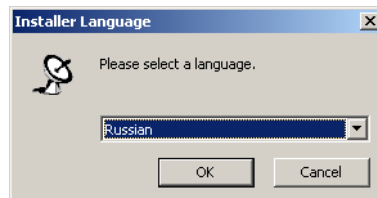
< Назад

Готово

Отмена

## 2. Установка ПО ProgDVB

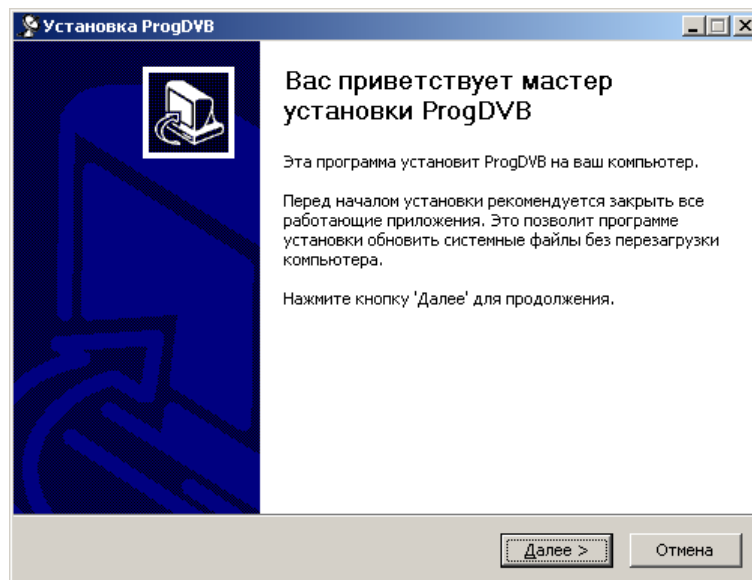
Загружаем с сайта <http://progdvb.com/> последнюю актуальную версию ProgDVB. (В нашем примере версия 4.87.8Std, мы используем 4-ю версию т.к. она не требует дополнительных установленных компонентов, таких как Microsoft .NET Framework Version 2.0)



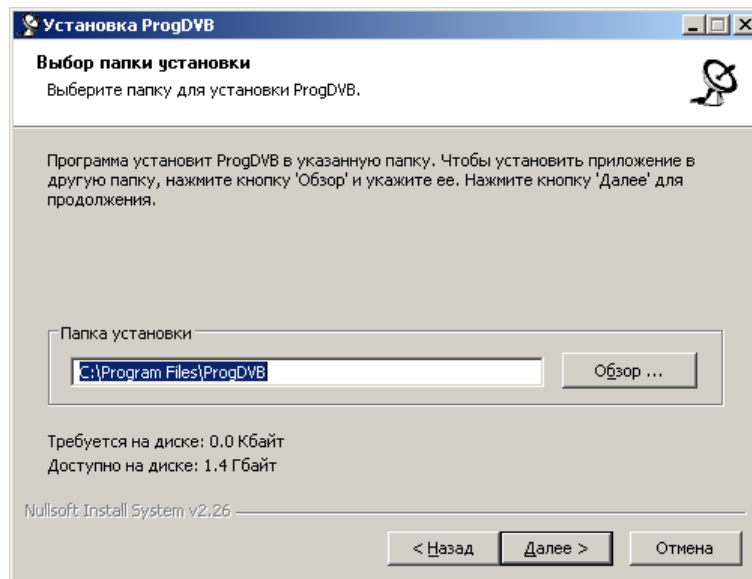
Выбираем язык установки и нажимаем кнопку «ОК»

Нас приветствует «Мастер установки»

Нажимаем «Далее»



В этом окне нам предлагают выбрать путь для установки. Оставляем его без изменения и нажимаем «Далее»



# ((( ))) DIVIMEDIA

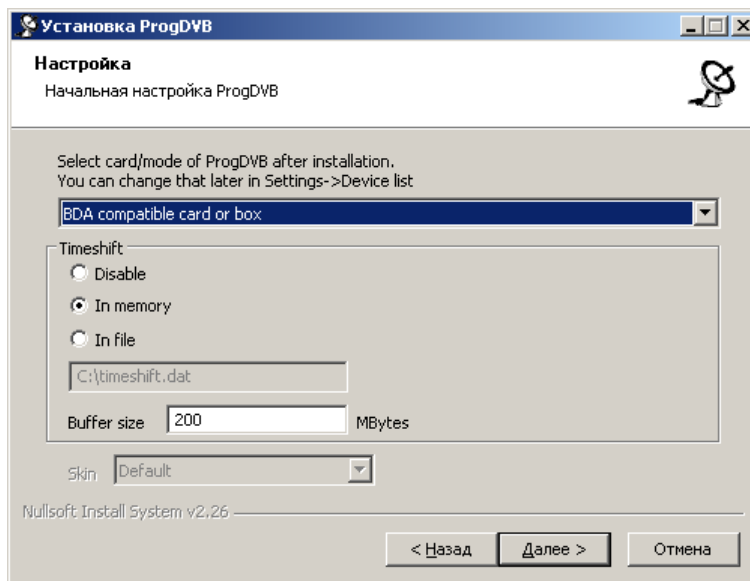
На этом этапе предлагается выбрать используемое устройство для приема сигнала со спутника.

Выбираем пункт «BDA compatible card or box».

## Примечание!

ProgDVB **НЕ** работает с WDM драйверами DIVIMEDIA

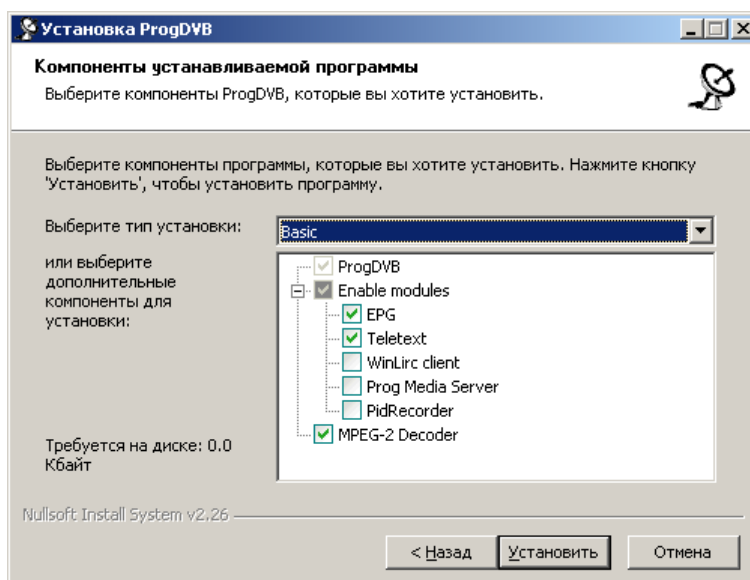
Также здесь можно указать будет ли использоваться возможность остановки времени (time shift), и параметры этой возможности.



В этом окне предлагается выбрать необходимые компоненты.

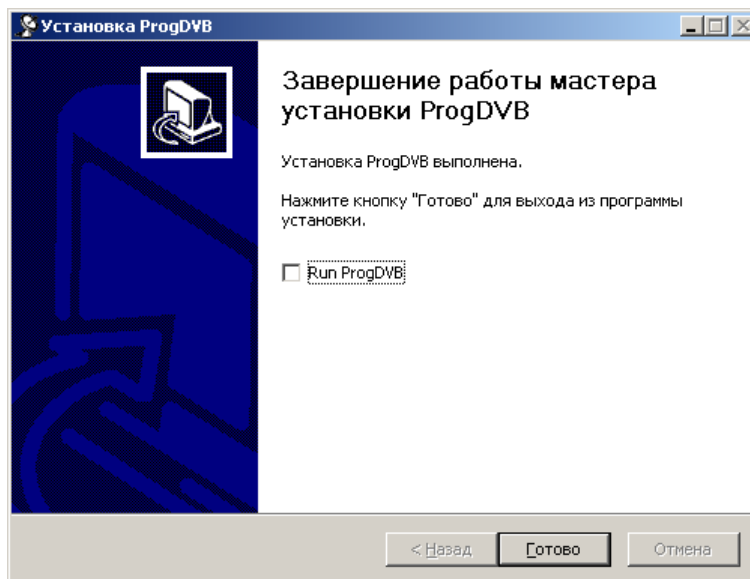
Оставим без изменения.

Нажимаем «Установить»



Установка программы завершена!

Нажимаем кнопку «Готово»



## 3. Настройка ПО ProgDVB

Запускаем установленное приложение с «Рабочего стола» (или через «Пуск»)

**Внимание!** Проверьте нет ли приложений которые уже используют устройство!

После запуска нам предлагают выбрать спутник на который у нас настроена антенна. (В нашем примере это Express AM22)

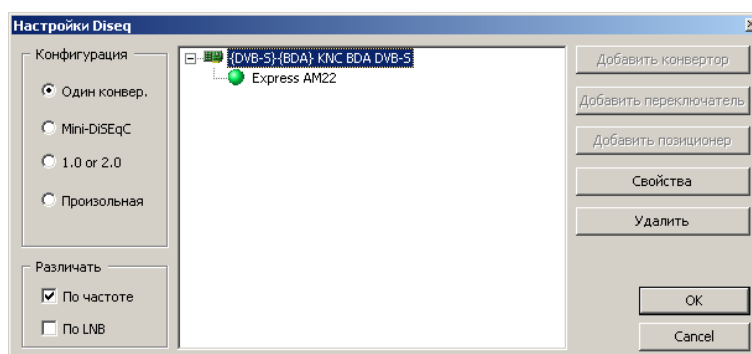
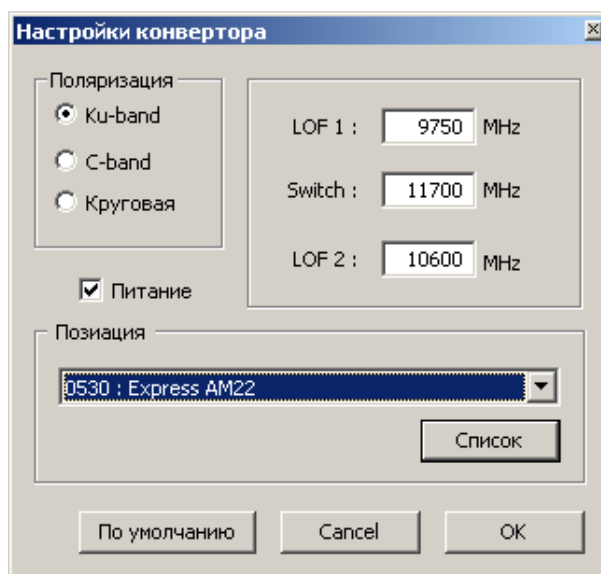
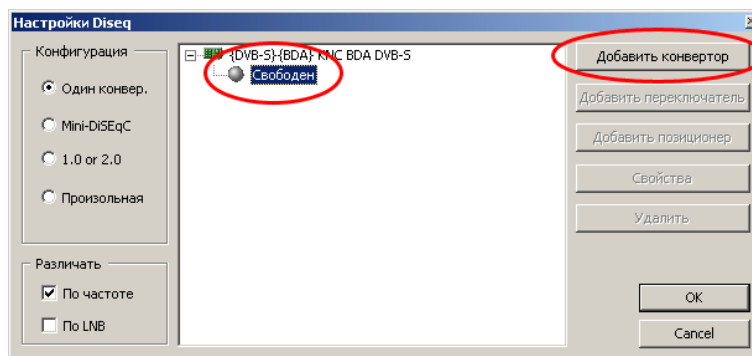
Выбираем «Свободен» и нажимаем кнопку «Добавить конвертер».

Выбираем спутник из списка.

В нашем примере это Express AM22

Нажимаем кнопку «ОК»

В этом окне так же нажимаем кнопку «ОК»



К сожалению программа **не поддерживает** автоматическое сканирование транспондеров с этими драйверами.

Поэтому необходимо сканировать транспондеры вручную.

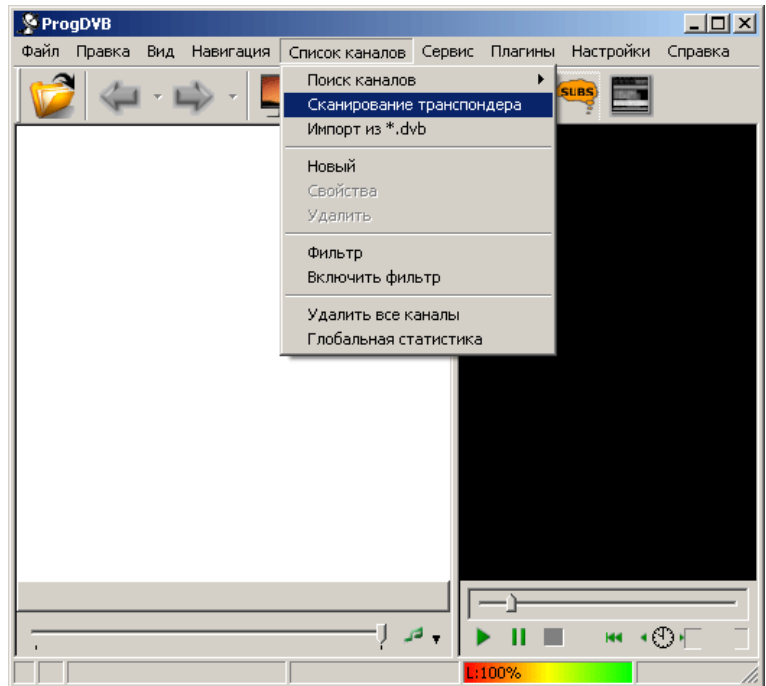
Для определения параметров транспондера на котором идет вещание необходимо посетить сайт <http://www.lyngsat.com/> и найти нужные параметры (для нашего примера параметры находятся на странице <http://www.lyngsat.com/eam22.html>)

На этом спутнике нас интересует транспондер **11044 V 44951**

Теперь в ПО ProgDVB выбираем пункт «Список каналов» «Сканирование транспондера»

Express AM22 © Lyngemark Satellite, last updated 2007-11-04 - <http://www.lyngsat.com/eam22.html>

Freq. Tp	Provider Name Channel Name	Video Encryption	SR-FEC SID-VPID	NID-TID Audio	Beam	Source Updated
10974 H tp B1	5 Kanal (0h)	A	DVB 8150-3/4 1 - 4194	1326-801 4195 R	Wide Europe	F Dibba 070822
10974 V tp B2	@PlanetSky	A U	DVB 32223-7/8		Wide Europe	Aptemka 267 071012
10980 H tp B1					Wide Europe	G Thiessen 070822
11031 H tp B3	Strana Sovetov	A	DVB 3750-3/4 1 - 308	65535-1 256 R	Wide Europe	Bryce 051215
11044 V tp B4			DVB 44951 3/4 2-1		Wide Europe	N Schlammer 070902
	<a href="#">Perviy Muzykalnyi Telekanal</a>	A F	1 35 33 R			
	<a href="#">World Music Channel</a>	A F	2 38 36 R			
	<a href="#">STS (+2h)</a>	A F	3 41 39 R			
	<a href="#">STS (0h)</a>	A F	4 44 42 R			
	<a href="#">Muz TV</a>	A F	5 47 48 R			
	<a href="#">Telekanal Domashniy (0h)</a>	A F	6 75 59 R			
	<a href="#">FNS tests</a>		7 51 49			
	<a href="#">Telekanal Domashniy (+2h)</a>	A F	8 55 53 R			
	<a href="#">Love Radio (Russia)</a>	F	15 65 R			
<a href="#">Russkoe Mezhdunarodnoe Radio</a>	A F	50 640 R				
<a href="#">Radio Zvezda</a>	A F	51 653 R				
<a href="#">Golos Rossii</a>	A F	53 656				
11096 V tp B6					Wide Europe	N Schlammer 071103
11098 H tp B5	(feeds)		DVB 3978-3/4		Wide Europe	Anonymous 050329
11124 V tp B6		U	DVB 7593-3/4		Wide Europe	A Siliakov 051031
	<a href="#">@HeliosNet</a>	A				
	<a href="#">@Raduga</a>	A				
11161 V to B8	<a href="#">Belarus mix</a>		DVB 5785-3/4	100-100	Wide Europe	N Schlammer 070930
	<a href="#">Stalinoe TV</a>	A	8188 1 501 502 R			



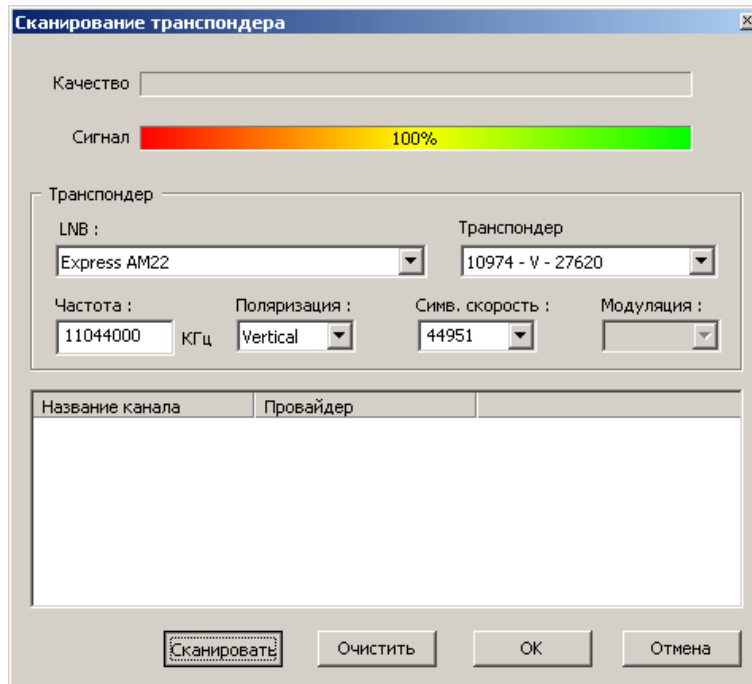
И вводим параметры транспондера с сайта

<http://www.lyngsat.com/eam22.htm>

(пример)

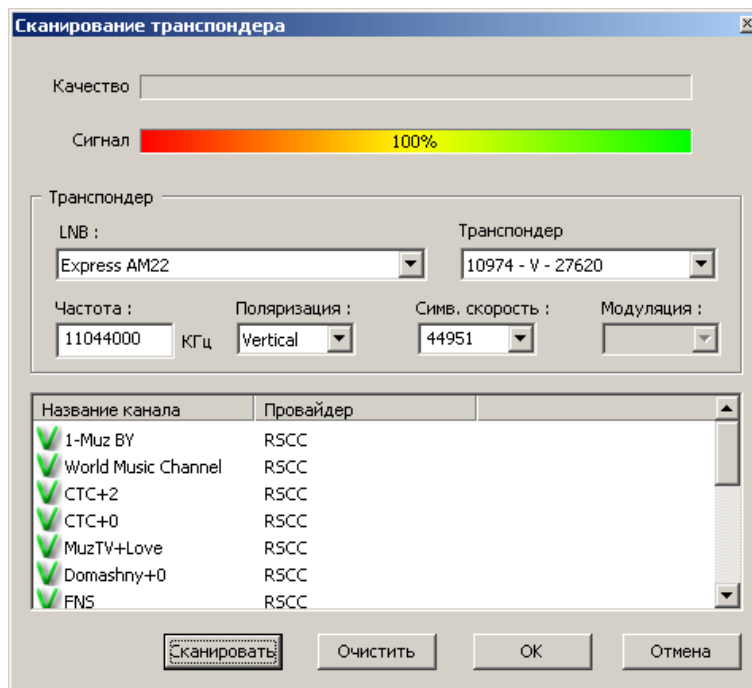
**Внимание!** Частота на сайте указана в MHz, но в ПО необходимо указывать в Hz, т.е. необходимо в конце значения 11044 добавить ещё недостающие 3 нуля. Таким образом параметры будут выглядеть так:  
**11044000 V 44951**

Нажимаем кнопку «Сканировать»

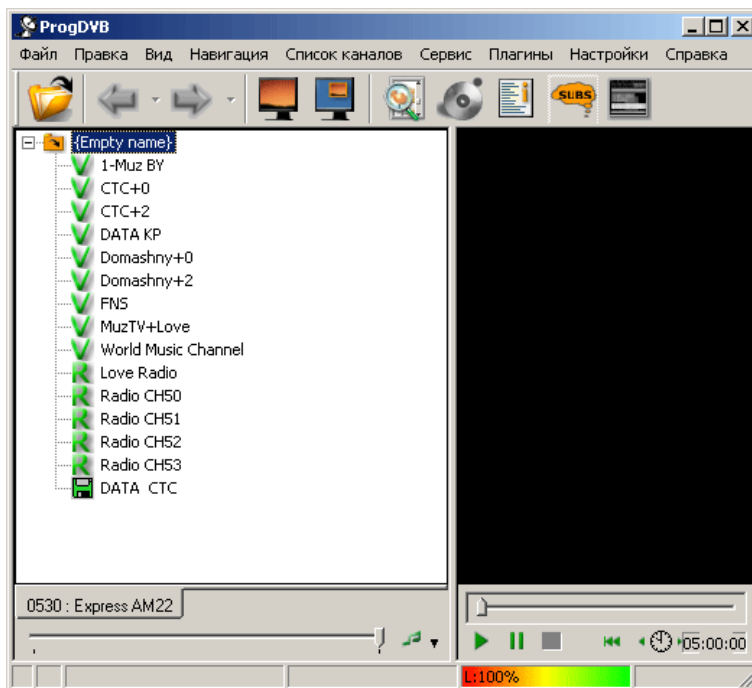


После сканирование транспондера видим что программа нашла необходимые каналы.

Нажимаем кнопку «ОК».



Теперь в программе ProgDVB есть каналы которые мы нашли. Нажимаем по нужному каналу и наслаждаемся просмотром.



## 4. Возможные ошибки

При запуске ProgDVB программа не запускается. Появляется ошибка

**Решение:** Пожалуйста закройте программы GlobeTV либо GlobeDATA. (Либо любую другую программу которая в данный момент использует карту DIVIMEDIA).



## 5. Обратная связь

Вы можете обратиться за технической поддержкой по e-mail: [support@divi-media.ru](mailto:support@divi-media.ru)  
Обязательно высылайте скриншоты, на которых видно, что именно не работает.